



Optimieren Sie Ihre Arbeitsweise

Injizieren Sie unser stärkstes Material
für direkte Restaurationen

**G-ænial® Universal
Injectable**



3M

Willkommen in der Zukunft

G-ænial Universal Injectable setzt neue Maßstäbe in der restaurativen Zahnheilkunde. Durch seine einzigartigen Eigenschaften wird es Ihre Arbeitsweise grundlegend verändern.

Weltweit führende Technologien haben es GC ermöglicht, ein neues Benchmark-Composite zu definieren, das sich durch **außergewöhnliche Stabilität und unübertroffene Polierbarkeit** sowie durch eine fantastische, natürliche Ästhetik auszeichnet.

Sie werden erstaunt sein, wie es **zugleich injizierbar und formbar ist**. Es passt sich dem Kavitätenboden perfekt an und ermöglicht das Aufbauen, Formen und Konturieren während des Injizierens – denn **G-ænial Universal Injectable** ist formstabil!

Es erspart Ihnen zusätzlich Zeit und Geld, weil es sich deutlich schneller applizieren lässt und kein Material verschwendet wird – Sie verwenden nur das, was benötigt wird.

Testen Sie es aus und gehen Sie einen Schritt in Richtung Zukunft! Sie werden begeistert sein!



Außer-
gewöhnliche
Stärke und
Verschleiß-
festigkeit

Unser stärkstes Material für direkte Restaurationen*

GC konnte dank der weltweit führenden Füllstofftechnologien ein injizierbares Material entwickeln, welches deutlich stabiler als die meisten konventionellen Pastencomposites ist. Es ist eine neue Herangehensweise, dass ein Composite mit einer eher fließfähigeren Konsistenz gleichzeitig Ihre stabilste Option ist.



GCC F&E Daten auf Anfrage erhältlich

Filtek Supreme XTE & Tetric EvoCeram sind keine Marken von GC.

3 in 1
Formen und
Konturieren
während der
Injektion

Injizieren, Formen und Konturieren zugleich

Da **G-ænial Universal Injectable** nicht wegsackt oder Fäden zieht, haben Sie beim Injizieren die volle Kontrolle über Anpassung, Form und Kontur – für schnelle, mühelose Restaurationen. Es passt sich dem Kavitätenboden perfekt an und ermöglicht den einfachen Aufbau von Konturen, Höckern und sogar proximalen Wänden.



Unübertroffene
Polierbarkeit mit
hervorragender
Ästhetik

Universell
einsetzbar für
alle Kavitäten-
klassen

Schnellere
Platzierung ohne
Material-
verschwendung



Klasse I



Klasse II



Klasse III



Klasse IV



Klasse V

*gemäß Prüfung nach ISO 4049

3 Technologien in 1

Ultrafeine Füllstoffe

+

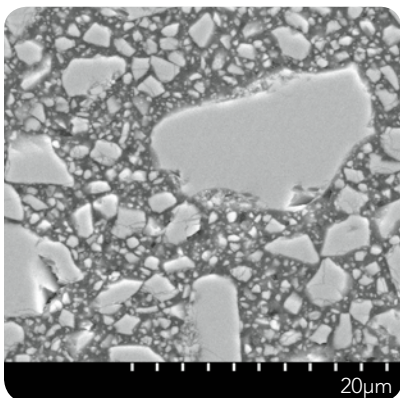
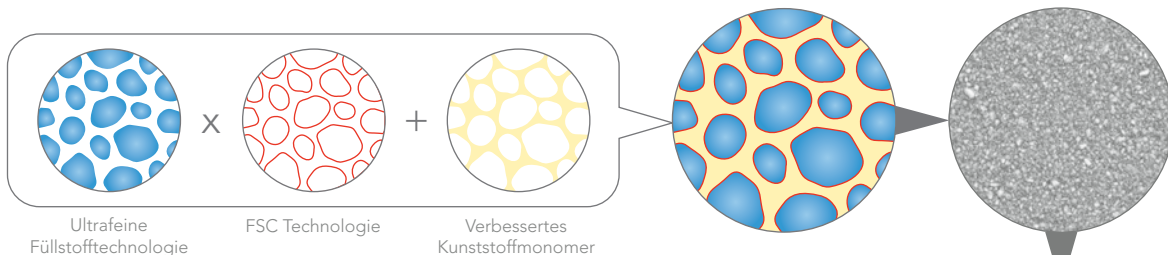
Vollabdeckende Silan-Beschichtungstechnologie

+

Verbessertes Kunststoffmonomer

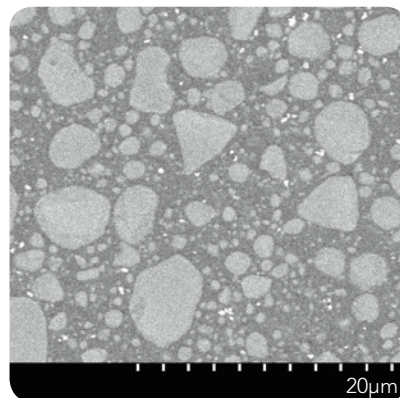
Weltweit führende Innovation und Technologie

Unsere neueste vollabdeckende Silan-Beschichtungstechnologie (FSC) ermöglicht die homogene und dichte Dispersion ultrafeiner 150-nm-Füllstoffe in der verbesserten Kunststoff-Monomermatrix und verleiht ihr so beispiellose Stabilität, Haltbarkeit und Energieaufnahmevermögen bei einer hohen Röntgenopazität von 252 % Al.



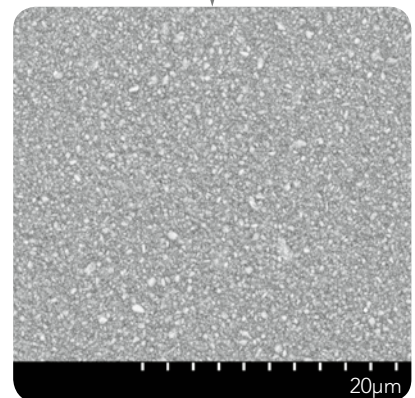
Mikrohybrid – Enthält typischerweise eine Reihe von Glas- und Nanofüllstoffen unterschiedlicher Größe.

GCC F&E Daten auf Anfrage erhältlich



Nano-Composite – Enthält typischerweise kugelförmige Nanocluster, die aus agglomerierten Nanofüllstoffen unterschiedlicher Größe bestehen.

GCC F&E Daten auf Anfrage erhältlich



G-aenial Universal Injectable – Ultrafeine 150 nm homogen dispergierte Glasfüllstoffe

GCC F&E Daten auf Anfrage erhältlich

Das innovative Spritzendesign sorgt für einfache Handhabung und Formstabilität.

Dank des mühelosen Ausdrückens ist das Arbeiten mit unserer neuen Spritze ein reines Vergnügen – und die biegsame Spitze erleichtert die präzise Applikation.

Kein Fädenziehen, kein Wegsacken, kein Stress

Biegsame Spitze für eine optimale Applikation in die Kavität

The image shows the G-aenial Universal Injectable syringe. It features a black barrel with a gold-colored plunger and a flexible, orange-colored tip. The syringe is shown in a hand, demonstrating its ergonomic design and ease of use. A circular inset shows the tip being bent to fit into a cavity. Another circular inset shows the plunger being pushed forward, with a green arrow indicating the direction of material output.

Einfache Materialausgabe für maximalen Komfort

3 Vorteile in 1

Außer-
gewöhnliche
Stärke



Unübertroffene
Oberflächen-
beschaffenheit

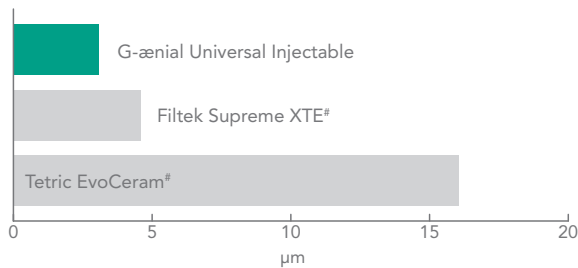


Langanhaltende
Ästhetik

Herausragende Stabilität, Verschleißfestigkeit und Nachhaltigkeit des Polierergebnisses

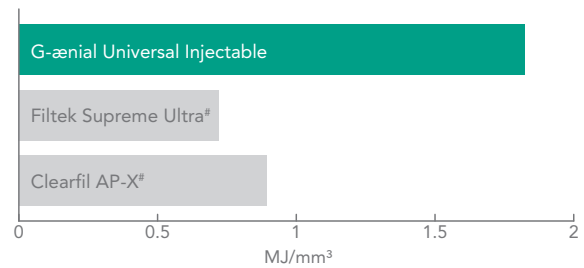
Die hochdichte Struktur von **G-ænial Universal Injectable** bietet nicht nur außergewöhnliche Stabilität, sondern auch eine höhere Verschleißfestigkeit, unübertroffen hohe Glanz- und Verfärbungsbeständigkeit für dauerhafte Ästhetik.

3-Medien-Abrasion



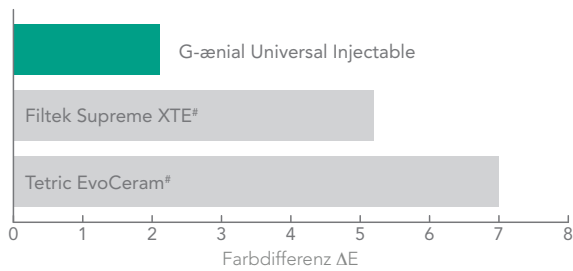
Belastbarkeit (Bruchzähigkeit)

GCC F&E Daten auf Anfrage erhältlich



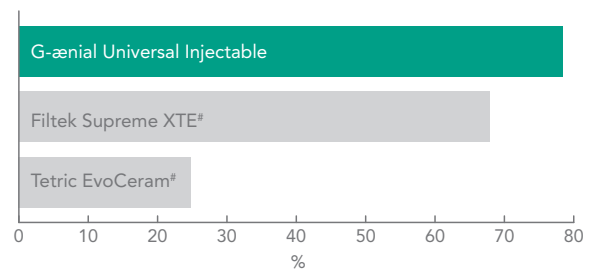
Imai et al (2019)*

Verfärbung (nach 7 Tagen, 2 %-Kaffeelösung)



Glanzbeständigkeit (nach Zahnbürstenverschleiß – 12.000 Zyklen)

GCC F&E Daten auf Anfrage erhältlich



GCC F&E Daten auf Anfrage erhältlich

3 Einsparungen in 1

Weniger
Zeit



Keine
Materialver-
schwendung



Weniger
Stress

Zeit sparen, Material sparen, Stress vermeiden

Mit weitaus weniger Arbeitsschritten als bei konventionellem Composite ist die Zeitersparnis bei Restaurationen erheblich. **G-ænial Universal Injectable** verhindert zudem Materialverschwendung. Man verwendet nur, was man benötigt! Und da **G-ænial Universal Injectable** keine Fäden zieht oder in sich zusammenfällt, wird der gesamte Prozess vereinfacht – das Endergebnis: Stressfreieres Arbeiten.

Herkömmliche Pasten



G-ænial Universal Injectable



Keine Marken der GC Corporation

* Interrelation among the handling, mechanical, and wear properties of the newly developed flowable resin composites. Imai et al. Journal of the Mechanical Behavior of Biomedical Materials 89 (2019) 72-80

Fallstudien

Klasse-II-Restauration



1. Entfernung der alten Restauration und Kariesentfernung



2. Unterschnitte lassen sich dank der biegsamen Spitze leicht erreichen



3. Aufbau der Approximalwand mit der Schmelzfarbe JE



4. Entfernung der Teilmatrix nach dem Aufbau der Wand



5. Nun kann ein Klasse-I-Verfahren durchgeführt werden; die Dentinschicht wird mit der Farbe A4 erstellt



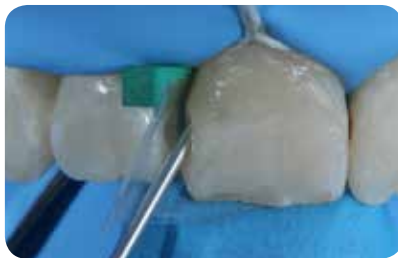
6. Finaler Zustand nach Endbearbeitung und Politur der Ränder

Dr. Javier Tapia Guadix – Spanien

Klasse-III-Restaurationen



1. Ausgangssituation Klasse-III-Kavitäten.



2. Injizieren von G-aenial Universal Injectable (A2).



3. Nachsorge mit perfekter Anpassung.

Dr. Ahmed Al-Jaff, Irak

Management eines früh abradierten Gebisses



1. Bei einem 40-jährigem Patienten zeigt sich ein früher Verschleiß, der eine konservative Behandlung erfordert.



2. Alte Composite-Restaurationen wurden entfernt und die Zähne mikrogeätzt. Aufbau und Restauration der Kaufläche durch Benutzung alternativer Zahntechnik.



3. Finale Restaurationen mit Injektionstechnik mit nur einer Farbe – A1.

Dr. Anthony Mak – Australien

Injection-Moulding-Technik



1. Modell mit Wax-Up in der gewünschten Zahnform.



2. Ein Abformlöffel wird mit EXACLEAR gefüllt.



3. Die gewünschte Form wird reproduziert. Die Form kann leicht aus dem Abformlöffel und vom Modell entnommen werden.



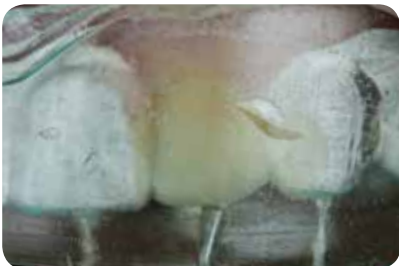
4. In die EXACLEAR-Form werden Löcher gebohrt, durch die das Composite eingespritzt wird.



5. Schmelzätzung.



6. Auftrag des Adhäsivs (G-Premio BOND).



7. Injizieren des Composites in die Form. Dieser Vorgang wird für jeden Zahn wiederholt.



8. Endbearbeitung des vestibulären und palatinalen Randes.



9. Endbearbeitung der Approximal-Ränder.



10. Politur der Composite-Restaurationen.



11. Ergebnis nach der Politur.



12. Lächeln nach der Behandlung.

G-ænial® Universal Injectable von GC

Optimieren Sie Ihre Arbeitsweise



„Dieses Material passt sich hervorragend an und die Höckerform bleibt ohne Wegsacken erhalten.“

„Ich war von der guten Fließfähigkeit bei tiefen Restaurationen überrascht.“

„Verringert den Zeitaufwand für die Restaurationsanfertigung wirklich signifikant und reduziert die Endbearbeitungszeit drastisch“

Dental Advisor vol. 35 Nr 06 Nov/Dez 2018

Verpackungseinheit:

Spritzennachfüllung

1x Spritze 1,7 g (1,0 ml),
10 x Dosierspitze lange Nadel, 1 x Lichtschutzkappe

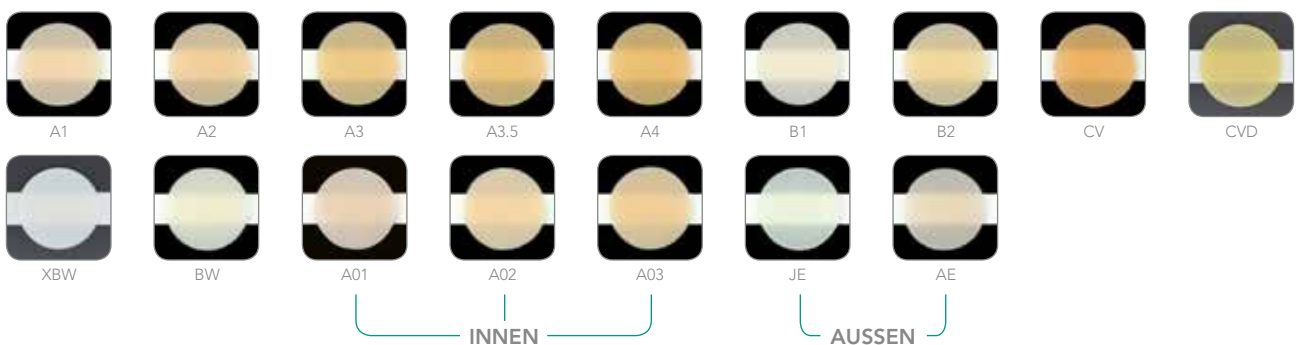
Dosierspitzennachfüllung

30 x Dosierspitze lange Nadel

Farben:

A1, A2, A3, A3.5, A4, B1, B2, CV, CVD, XBW, BW, AO1, AO2, AO3, JE, AE

**DA DENTAL
ADVISOR**
Product insights you can trust.



GC EUROPE N.V.
Head Office
Researchpark
Haasrode-Leuven 1240
Interleuvenlaan 33
B-3001 Leuven
Tel. +32.16.74.10.00
Fax. +32.16.40.48.32
info.gce@gc.dental
http://www.gceurope.com

GC Germany GmbH
Seifgrundstraße 2
D-61348 Bad Homburg
Tel. +49.61.72.99.59.60
Fax. +49.61.72.99.59.66.6
info.germany@gc.dental
http://germany.gceurope.com

GC AUSTRIA GmbH
Tallak 124
A-8103 Gratwein-Strassengel
Tel. +43.3124.54020
Fax. +43.3124.54020.40
info.austria@gc.dental
http://austria.gceurope.com

GC AUSTRIA GmbH
Swiss Office
Zürichstrasse 31
CH-6004 Luzern
Tel. +41.41.520.01.78
Fax +41.41.520.01.77
info.switzerland@gc.dental
http://switzerland.gceurope.com



Since 1921
Towards Century of Health